

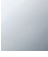



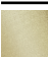
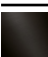
**MADISON xTOOL Module thermostatique avec 3 robinets à encastrer -
Chrome**

MADISON

ST 060 112 1360





- plaque de recouvrement Ø 124 mm
- rosace Ø 55 mm
- poignée de graduation avec bouton de sécurité à 38°C
- cartouche de thermostat
- 3x tête de commande avec broche et douille à sectionner

	Chrome	ST 060 112 1360-00
	Platine brossé	ST 060 112 1360-06
	Platine	ST 060 112 1360-08
	Laiton (Or 23cts)	ST 060 112 1360-09
	Laiton brossé (Or 23cts)	ST 060 112 1360-28
	Dark Platinum brossé	ST 060 112 1360-99

Composants individuels de ce set

Ce set requiert les composants suivants

	1x	36 503 977-00		3x	36 607 361-00
---	----	---------------	---	----	---------------



MADISON xTOOL Module thermostatique avec 3 robinets à encastrer -
Chrome

MADISON

ST 060 112 1360


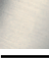
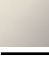



**MADISON xTOOL Module thermostatique avec 3 robinets à encastrer -
Chrome**

MADISON

ST 060 112 1360



- plaque de recouvrement Ø 124 mm
- poignée de graduation avec bouton de sécurité à 38°C
- cartouche de thermostat

	Chrome	36 503 977-00
	Platine brossé	36 503 977-06
	Platine	36 503 977-08
	Laiton (Or 23cts)	36 503 977-09
	Laiton brossé (Or 23cts)	36 503 977-28
	Dark Platinum brossé	36 503 977-99

Accessoires requis



xTOOL Module de thermostat à encastrer sans réglage du débit - 35 503 970 90
 ● profondeur de montage max. 110 mm
 ● profondeur de montage mini. 85 mm

Accessoires requis



xGRID Rail de montage 555 mm - 12 360 970 90

Accessoires recommandés



xGRID Jeu de fixation pour l'intégration dans la construction sèche - 12 340 970 90

ST 060 112 1360
mm [inches]

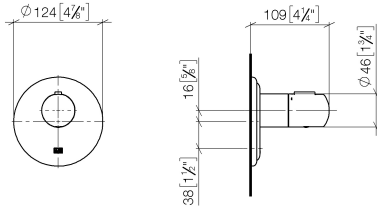
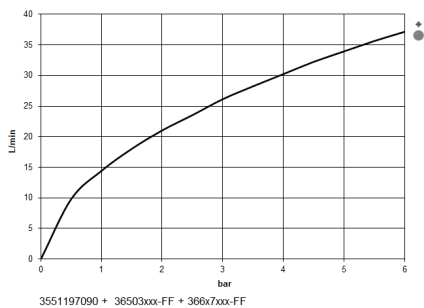


Diagramme de débit



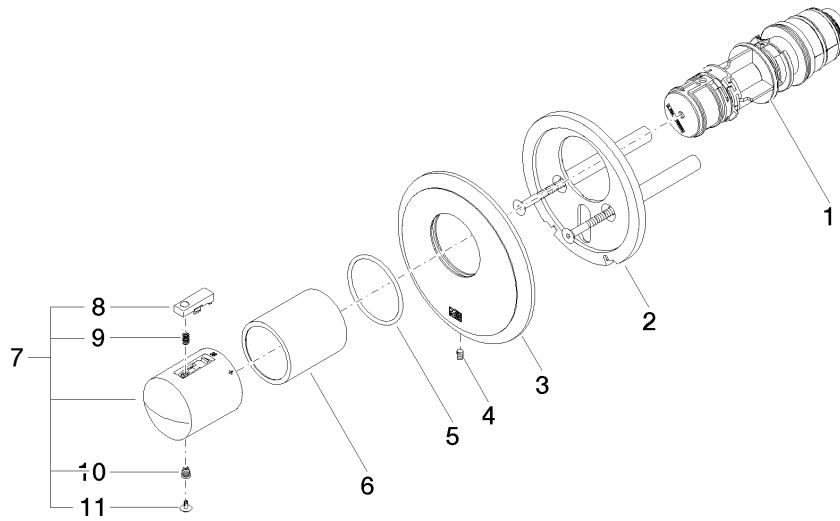
Certificats

WRAS_2011026.

DVGW_DW-
6512DN0706.

LGA_29930.

LGA_29932.



Liste des pièces de rechange

N°	Article Numéro	Désignation	Fréquence de montage	Délai de livraison
1	90 15 02 065 00 90	cartouche	1	2
2	90 11 01 196 00 90	prise	1	2
3	09 11 02 543-00	recouvrement	1	10
4	09 31 11 048 90	tige	1	2
5	90 14 10 049 00 90	joint	1	2
6	90 21 02 112 00-00	douille	1	10
7	90 17 33 005 01-00	poignée	1	10
8	90 21 33 011 00-13	poignée	1	2
9	90 16 02 027 00 90	ressort	1	2
10	90 30 30 136 00 90	vis	1	2
11	90 31 20 049 00-00	bonde de fond	1	10



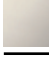


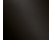
**MADISON xTOOL Module thermostatique avec 3 robinets à encastrer -
Chrome**

MADISON

ST 060 112 1360



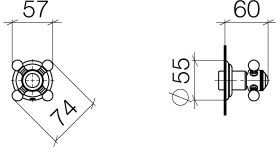
- rosace Ø 55 mm
- tête de commande avec broche et douille à sectionner
- 3x plaquettes en porcelaine HOT, COLD et NEUTRE

	Chrome	36 607 361-00
	Platine brossé	36 607 361-06
	Platine	36 607 361-08
	Laiton (Or 23cts)	36 607 361-09
	Laiton brossé (Or 23cts)	36 607 361-28
	Dark Platinum brossé	36 607 361-99

Accessoires requis



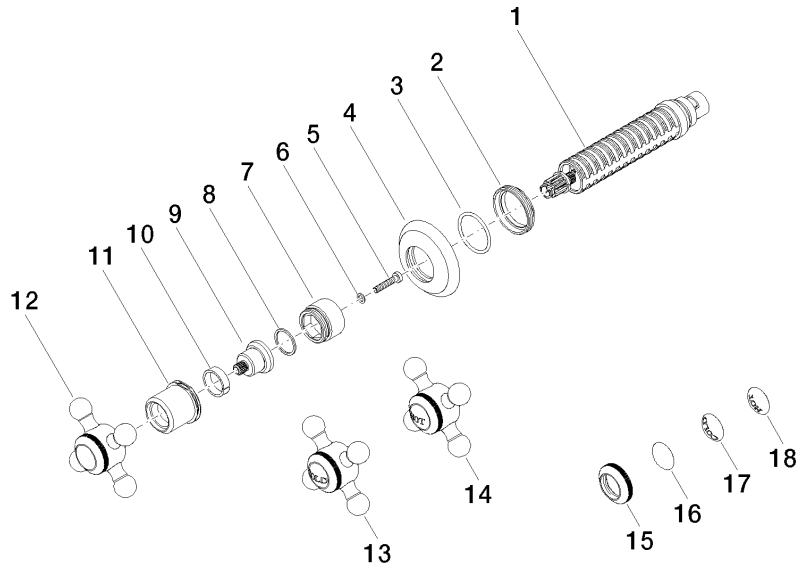
- Robinet à encastrer 1/2" -** 35 607 970 90
- profondeur de montage max. 145 mm
 - profondeur de montage mini. 75 mm



Certificats

DVGW_DW- 6501DN0116.	WRAS_2011026.	IAPMO_4976 (1).	LGA_29931.	WRAS_2010066.
DVGW_DW- 6512DN0706.	LGA_29932.			

ST 060 112 1360



Liste des pièces de rechange

N°	Article Numéro	Désignation	Fréquence de montage	Délai de livraison
1	90 90 03 143 00 90	tête céramique	1	2
2	09 23 10 125-00	écrou	1	10
3	90 14 10 063 00 90	joint	1	2
4	09 27 36 102-00	rosace	1	10
5	90 30 30 075 00 90	vis	1	2
6	09 30 11 194 90	rondelle	1	2
7	09 18 30 007-00	douille	1	10
8	90 28 10 030 00 90	anneau	1	2
9	09 12 12 064-00	prise	1	10
10	90 14 15 021 00 90	anneau	1	2
11	09 21 02 161-00	hotte	1	10
12	04 20 36 100 02-00	poignée	1	10
13	04 20 36 100 00-00	poignée (cold)	1	10
14	04 20 36 100 01-00	poignée (hot)	1	10
15	09 20 36 005-00	poignée	1	10
16	09 26 01 016 90	accessoires	1	2
17	09 26 01 010 90	accessoires	1	2
18	09 26 01 011 90	accessoires	1	2